

## Ventilazione

### Cappa senza motore per forni 6 e 10 GN 1/1

ARTICOLO N° \_\_\_\_\_

MODELLO N° \_\_\_\_\_

NOME \_\_\_\_\_

SIS # \_\_\_\_\_

AIA # \_\_\_\_\_



922733 (HOB11)

Cappa senza motore per  
forni 6 e 10 GN 1/1

### Caratteristiche e benefici

- Sistema di filtri a labirinto per una protezione contro il rischio di incendi.
- [NOT TRANSLATED]
- Filtro di condensa e filtro a labirinto frontale facili da rimuovere e lavabili in lavastoviglie.
- [NOT TRANSLATED]
- L'apertura della porta a doppio scatto è consigliata per migliorare le prestazioni di filtraggio (cod. accessorio 922265).

### Costruzione

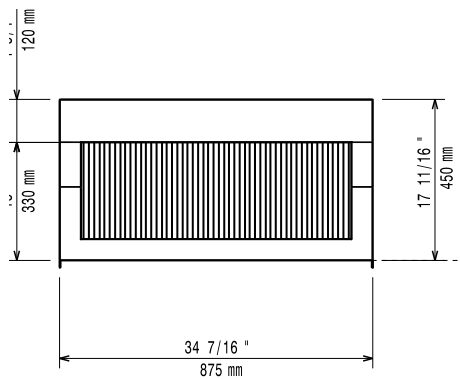
- Costruito interamente in acciaio inox AISI 304.
- Deve essere installata in uno spazio in cui l'aerazione normale, secondo norma, è presente.
- [NOT TRANSLATED]
- Sviluppato e prodotto in fabbrica certificata ISO 9001, ISO 14001 e ISO 50001.

### Accessori opzionali

- Kit per collegare direttamente PNC 922751 □ la cappa al sistema di ventilazione centralizzato della cucina. Indicato per cappe standard con e senza motore

Approvazione: \_\_\_\_\_

Fronte



### Informazioni chiave

Dimensioni esterne,  
larghezza:

922733 (HOBTI1) 875 mm

Dimensioni esterne,  
profondità:

1070 mm

Dimensioni esterne, altezza:

450 mm

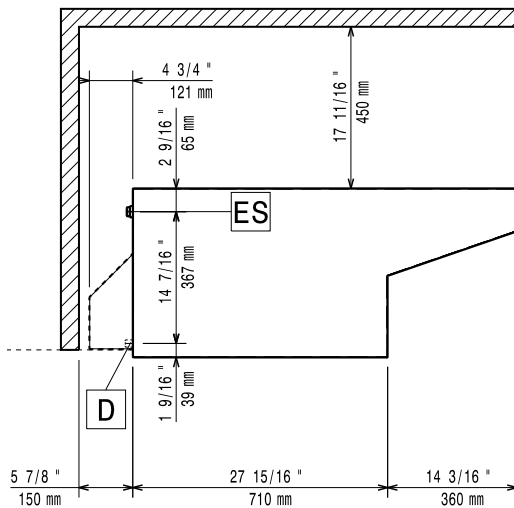
Peso netto:

23 kg

### Indicazioni ventilazione:

Portata INDICATIVA  
Estrazione\*:

Lato



Alto

